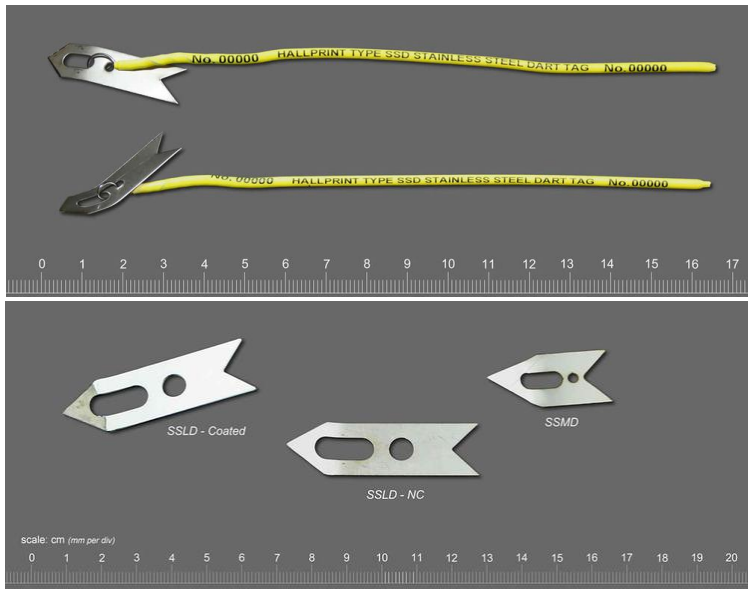
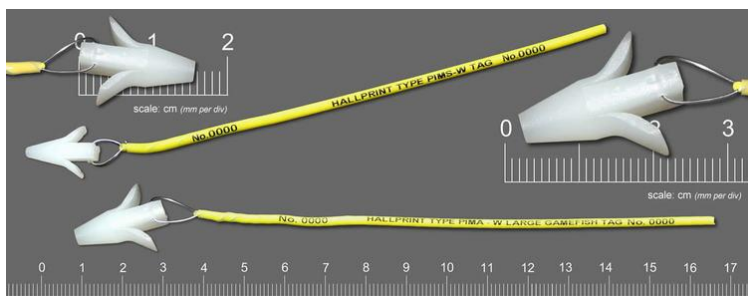


ステンレスダートタグ



- 表皮が固く簡単に標識がつけられないようなカジキ類やサメ類などの大型魚に有用
- ステンレス製の矢じり状タグ先端部を表皮もしくは筋中に固定
- タグ先端部から7センチのワイヤーが内蔵され堅固
- 判読性が高い
- ステンレス製の矢じり状タグ先端部は
SSLD-Coated(表面加工あり50mm)、
SSLD-NC(表面加工なし50mm)、
SSMD(35mm)の3タイプ

プラスチックダートタグ



- 表皮が柔らかい大型魚に有用
- プラスチック製の矢じり状タグ先端部を表皮もしくは筋中に固定
- 矢じり状タグ先端部の形状は装着生物に合わせて変更可能

アプリーケーター



- ステンレスダートタグ用アプリーケーター
- プラスチックダートタグ用アプリーケーター